

Ручной перистальтический дозатор Loctite 97001

Перистальтический дозатор Loctite 250мл Hand Pump (арт. 97001) является **ручным накладным дозатором**, который устанавливается на любой тубик Loctite объемом 250 мл. преобразовывая его в портативный дозатор.

Устройство выдает одиночные дозы анаэробных продуктов (резьбового герметика, вал-штулочно-фиксатора и т.п.) от **0,01 до 0,04** мл с вязкостью до **30 000 сР**. Не требует промывки, питания или источника воздуха.

Данное оборудование **не подходит для цианоакрилатного клея** или праймера (грунтовок).

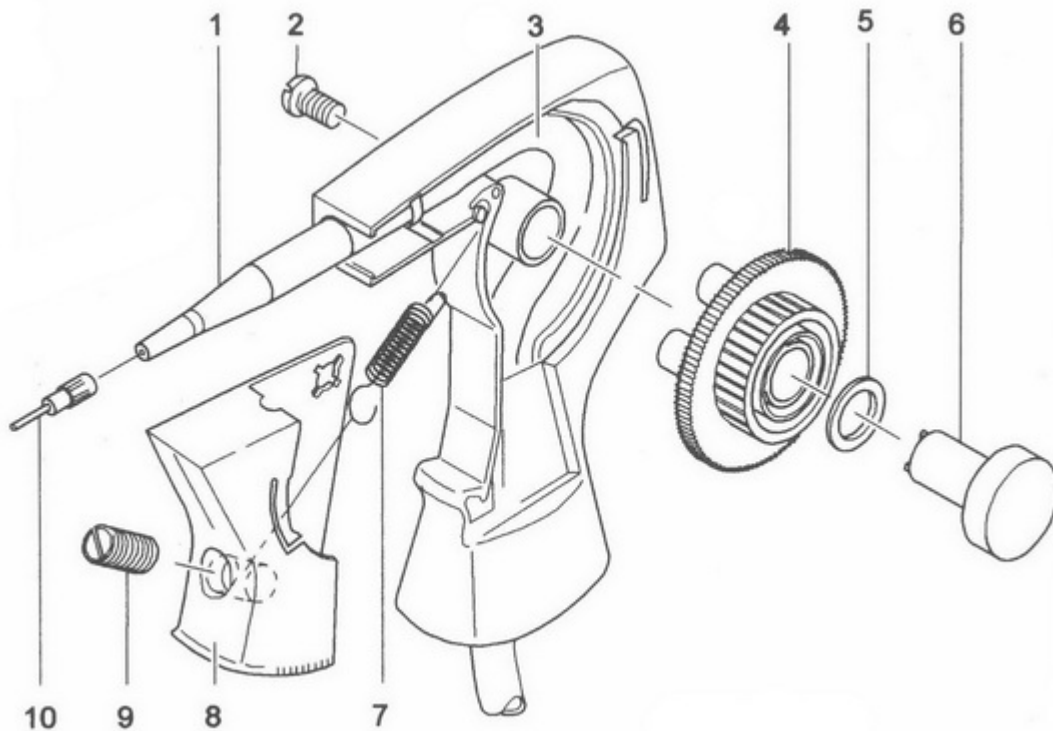


Примечания: 1 сР = 1 мПа·с

Принцип действия

Ручной насос накручивается на оригинальную упаковку продукта Loctite. При нажатии на курок **8**, дозирующее колесо **4** поворачивается, и точное количество продукта транспортируется через трубку **3** в насадку **1**.

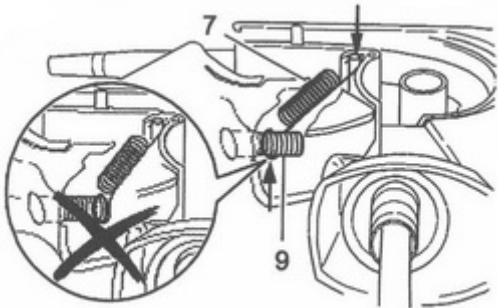
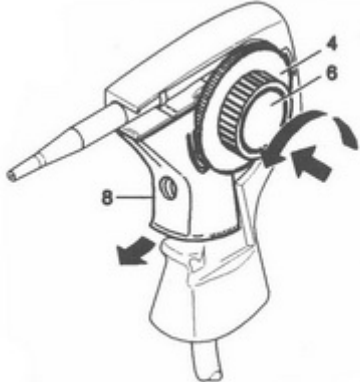
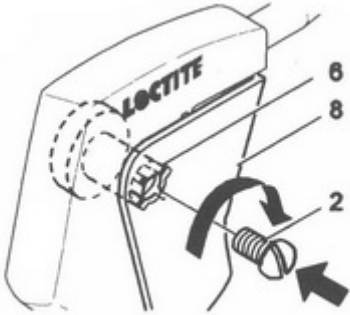

Количество наносимого состава зависит от нажатия на курок **8** и может быть скорректировано регулировочным винтом **9**.



- | | |
|---------------------------|------------------------|
| 1. Насадка (#993174) | 6. Колпачок |
| 2. Винт | 7. Пружина |
| 3. Тубик 250 ml (#993163) | 8. Курок |
| 4. Дозирующее колесо | 9. Регулировочный винт |
| 5. Шайба | 10. Тонкая насадка |

Сборка и настройка

Таблица 1

	<ul style="list-style-type: none"> • Установите пружину 7 так, чтобы она не соскочила, когда будет поворачиваться регулировочный винт 9
	<ul style="list-style-type: none"> • Установите крышку 6 с шайбой 5 и дозирующее колесо 4. • Поверните колесо 4 против часовой стрелки с легким усилием, пока собачка находится в зацеплении • Отпустите спусковой крючок 8 так, чтобы собачка зацепила дозирующее колесо 4
	<ul style="list-style-type: none"> • Установите спусковой крючок 8 на рычаге крышки 6 • Вставьте и затяните винт 2
	<ul style="list-style-type: none"> • Проверьте работоспособность изделия

Продолжение Таблицы 1

	<ul style="list-style-type: none"> • Установите одну резиновую прокладку на горлышко флакона • Наверните ручной дозатор на флакон
	<ul style="list-style-type: none"> • Заправка насоса: Поворачивайте дозирующее колесо 4 против часовой стрелки, пока продукт не выйдет из сопла 1.
	<p>Количество наносимого состава зависит от нажатия на курок 8.</p> <ul style="list-style-type: none"> • для начала нажмите курок 8 и отпустите • скорректируйте дозировки с помощью регулировочного винта 9: • Выверните винт для большей дозировки • Вкрутите винт для меньшей дозировки

Устранение неисправностей

Таблица 2

Тип неисправности	Возможная причина	Как исправить
Нет подачи материала	Насадка 1 забита	Очистить насадку 1
После нажатия курок 8 не отходит обратно	Пружина 7 не на регулировочном винте 9	Установить пружину 7
Дозирующее колесо 4 не двигается	Неправильная сборка	Переустановите колесо 4